

Stand: 01.10.2020



Heinz-Bäcker-Str. 21
45356 Essen
Tel.: 0201.613030



Lichtwellenleiter (LWL) Konfektion

Menge	bis 4	bis 8	bis 12	bis 24	bis 48	bis 96	bis 144	über 144
Erstellen eines LWL-Fusionsspleisses incl. Lieferung des Spleißschutzes, Vorbereitung der Spleißbox und Absetzen der Kabelenden (Fujikura FSM-60S) Ebenerdige Montage Preise gelten nur bei Spleißfertigen Boxen	22,00 €	20,00 €	18,00 €	16,00 €	15,00 €	14,00 €	13,00 €	12,00 €
Erstellen einer LWL-Klebung incl. Lieferung des 3M Steckers, Vorbereitung der Klebung und Absetzen der Kabelenden (3M Hotmelt) Ebenerdige Montage	22,00 €	20,00 €	18,00 €	16,00 €	15,00 €	14,00 €	13,00 €	12,00 €
Reflexionsmessung (OTDR) einseitig bei einer Wellenlänge Durchführung der Reflexionsmessung inkl. Erstellung des Messprotokolls (EXFO FTB150 oder EXFO MAX720C QUAD) Ebenerdige Messung	18,00 €	16,00 €	14,00 €	12,00 €	11,00 €	10,00 €	9,00 €	8,00 €
Reflexionsmessung (OTDR) einseitig bei zwei Wellenlängen Durchführung der Reflexionsmessung inkl. Erstellung des Messprotokolls (EXFO FTB150 oder EXFO MAX720C QUAD) Ebenerdige Messung	22,00 €	20,00 €	17,00 €	15,00 €	14,00 €	13,00 €	12,00 €	11,00 €
Dämpfungsmessung, einseitig Durchführung der Dämpfungsmessung inkl. Erstellung des Messprotokolls (Noyes OPM4) Ebenerdige Messung	5,50 €	5,50 €	5,50 €	5,50 €	5,50 €	5,50 €	5,50 €	5,50 €

Beschriftung, Standard, 9/12mm*5cm Permanent Vinylklebestreifen	0,80 €
Beschriftung, Standard, 9/12mm*5cm Permanent in Tyton Hellermann HCR09	1,20 €

Oberflächenanalyse pro Stecker / Buchse (auch Eingebaute Patchfelder) incl. Reinigen LC / ST / SC	15,00 €
IOLM Analyse vorhandener Strecken (pro Faser) SC / ST / SC / E2000	15,00 €
Single Mode / Multi Mode	12,00 €
LWL Kabel Abmanteln und Reinigen pro Kabel / pro Tube (12 Fasern)	25,00 €
Einrüstpauschale Transport, Aufbau und Konfiguration der Spleißvorrichtung am jeweiligen Standort	50,00 €
Bei Arbeiten im Freien und bei Temperaturen unter 10°C kalkulieren wir für das Aufstellen eines Zeltes und dem Betrieb einer Heizung mit einem höheren Satz. (pro Arbeitstag)	30,00 €
Spezialwerkzeug, Zertifizierung Spleißengerät und OTDR, pro Tag	10,00 €
Fahrzeugpauschale pro Anfahrt Pro gefahrene Kilometer (Google Maps)	0,80 €

Kabel müssen Endverlegt, gekürzt und in Bündel sortiert sein.
Die LWL-Kabel müssen in Hüfthöhe 4m aus dem Verteiler reichen.
Netzwerkanschlüsse die nur mit einem Steiger oder einer Leiter erreichbar sind werden nach Aufwand berechnet
Einbau der Datendosen werden getrennt in Rechnung gestellt
Alle Angaben unter Vorbehalt der zur Ausführung nötigen Begehrbarkeit und Ausführungstauglichkeit.
Gegebenenfalls zuzüglich Nacht-, Wochenend-, Schmutz- und Erschwerniszulagen.
Alle Preise sind zzgl. MwSt (Nettopreise)



MaxTester 720C Access OTDR

OPTIMIZED FOR MULTIMODE AND SINGLEMODE ACCESS NETWORK
CONSTRUCTION AND TROUBLESHOOTING



NEW OTDR GENERATION Fully featured, entry-level, dedicated OTDR with tablet-inspired design, perfect for construction, troubleshooting, and everyday field testing in any access network.

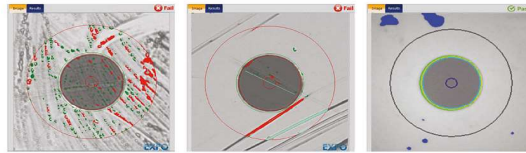
User performs connector certification without looking at the smart device.

FAIL

User can attempt to clean connector first, or look at the smart device screen to see the problem (i.e. dirty or damaged).

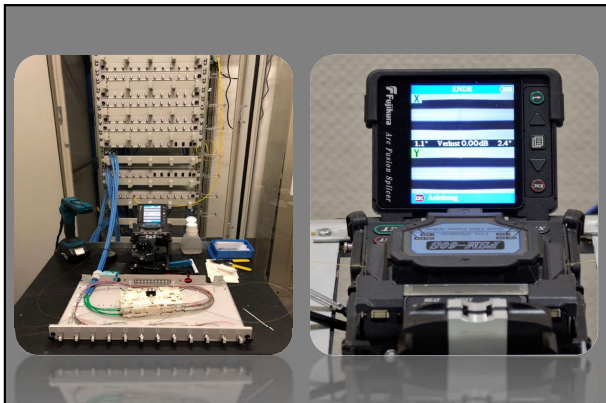
PASS

User goes to the next inspection point WITHOUT looking down at the screen.



Dirty=must clean the connector

Damaged=must replace the connector



Bemerkung:

Stand: 01.10.2020



Heinz-Bäcker-Str. 21
45356 Essen
Tel.: 0201.613030




CAT Kupferteknik

Menge	bis 12	bis 24	bis 48	bis 96	bis 144	über 144
CAT.5/6/6a/8-I Konfektionierung incl. Abmanteln der Leitung und auflegen der einzelnen Adern nach Standard: EN50173. Ebenerdige Montage	6,20 €	5,90 €	5,60 €	5,40 €	5,10 €	4,70 €
CAT.5e Klasse D Messung nach ISO11801 pro Kabel bis 100 MHz Die Netzwerkmessungen werden nach dem Test-Standard: ISO11801 mit einem FLUKE DSP-1800 oder DSX2-8000 von zwei Richtungen Ebenerdige Messung	6,20 €	5,90 €	5,60 €	5,40 €	5,30 €	5,20 €
CAT.6 Klasse E Messung nach ISO11801 pro Kabel bis 250 MHz Die Netzwerkmessungen werden nach dem Test-Standard: ISO11801 mit einem FLUKE DSP-1800 oder DSX2-8000 von zwei Richtungen Ebenerdige Messung	7,20 €	6,90 €	6,60 €	6,40 €	6,30 €	6,20 €
CAT.6A Klasse Ea Messung nach ISO11801 pro Kabel bis 500 MHz Die Netzwerkmessungen werden nach dem Test-Standard: ISO11801 mit einem FLUKE DSX2-8000 von zwei Richtungen Ebenerdige Messung	8,20 €	7,90 €	7,70 €	7,40 €	7,30 €	7,20 €
CAT.7 Klasse Fa Messung nach ISO11801 pro Kabel bis 1000 MHz Die Netzwerkmessungen werden nach dem Test-Standard: ISO11801 mit einem FLUKE DSX2-8000 von zwei Richtungen Ebenerdige Messung	11,20 €	10,90 €	10,70 €	10,40 €	10,30 €	10,20 €
CAT.8 Klasse I Messung nach ISO11801 pro Kabel bis 2000 MHz Die Netzwerkmessungen werden nach dem Test-Standard: ISO11801 mit einem FLUKE DSX2-8000 von zwei Richtungen Ebenerdige Messung	16,40 €	15,80 €	14,40 €	14,80 €	14,60 €	14,40 €
CAT.3 Konfektionierung incl. Abmanteln der Leitung und auflegen der einzelnen Adern: 2 oder 4 Adern	3,00 €	2,80 €	2,60 €	2,40 €	2,20 €	2,00 €
CAT.3 20 DA auf vorhandene LSA-Plus Leisten auflegen, incl. Abmanteln	40,00 €	38,00 €	36,00 €	34,00 €	32,00 €	30,00 €
CAT.3 50 DA auf vorhandene LSA-Plus Leisten auflegen, incl. Abmanteln	50,00 €	48,00 €	46,00 €	44,00 €	42,00 €	40,00 €
CAT.3 100 DA auf vorhandene LSA-Plus Leisten auflegen, incl. Abmanteln	60,00 €	58,00 €	56,00 €	54,00 €	52,00 €	50,00 €
CAT.3 Messung mit Durchgangs Messprotokoll Die Netzwerkmessungen werden nach dem Test-Standard: 2 oder 4 Draht mit einem FLUKE DSP-1800 von zwei Richtungen	3,00 €	2,80 €	2,60 €	2,40 €	2,20 €	2,00 €

Beschriftung, Standard, 9/12mm*5cm Permanent Vinyl	0,80 €
Beschriftung, Standard, 9/12mm*5cm Permanent in Tyton Hellermann HCR09	1,20 €
24er Netzwerkleitungen Bündeln und Kürzen, pro Bündel	84,00 €
Spezialwerkzeug, Zertifizierung, pro Tag	15,00 €
Fahrzeugpauschale pro Anfahrt	10,00 €
Pro gefahrene Kilometer (Google Maps)	0,80 €

Kabel müssen Endverlegt, gekürzt und in Bündel sortiert sein.
Netzwerkanschlüsse die nur mit einem Steiger oder einer Leiter erreichbar sind werden nach Aufwand berechnet!
Alle Angaben unter Vorbehalt der zur Ausführung nötigen Begehrbarkeit und Ausführungstauglichkeit.
Gegebenenfalls zuzüglich Nacht-, Wochenend-, Schmutz- und Erschwerniszulagen.
Alle Preise sind zzgl. MwSt (Nettopreise)



Rechenzentren Analyse
Preis auf Anfrage



DC-WIDERSTAND-UNSYMMETRIE MESSUNG
PREISWERTE VERSICHERUNG FÜR IHRE POE-SYSTEME
Preis auf Anfrage



Bemerkungen:


DSX-8000 Kabel Zertifizierer




	DSX-8000 CableAnalyzer™
Messzeit Cat 6A / Class EA	8 Sekunden
Messzeit Cat 8 / Class III	15 Sekunden
HDTDX/HDTDR Diagnose-Messzeiten	~ 3 Sekunden
Interner Speicher	~ 5.000 Cat 8 mit Grafiken ~ 12.000 Cat 6A mit Grafiken
Level V-Genauigkeit (1 GHz)	✓
Level VI/2G-Genauigkeit (2 GHz)	✓
Widerstand-Unsymmetrie-Messung	✓
Schirmintegritätsprüfung	✓
TCL-Messung	✓
ELTCTL-Messung	✓
CDNEXT-Messung	✓
CMRL-Messung	✓
Integriertes Alien XTalk- Modul	✓
Channel Adapter	2 GHz-Bereich
Permanent Link-Adapter	2 GHz-Bereich

Verkabelungsstandard	TIA	ISO	Bandbreite	Unterstützte Netzwerk-Standards				
				10Base-T	100Base-T	1000Base-T	10GBASE-T	25/40GBASE-T
Cat.5			100 MHz	90m	90m			
Cat.5e	Klasse D		100 MHz	90m	90m	90m		
Cat.6	Klasse E		250 MHz	90m	90m			
Cat.6A	Klasse EA		500 MHz	90m	90m	90m	max 30-35m	
Cat.7	Klasse F		600 MHz	90m	90m	90m	max 30-35m	
Cat.7	Klasse FA		1000 MHz	90m	90m	90m	90m	
Cat.8	Klasse I		2000 MHz	90m	90m	90m	90m	max 30-35m